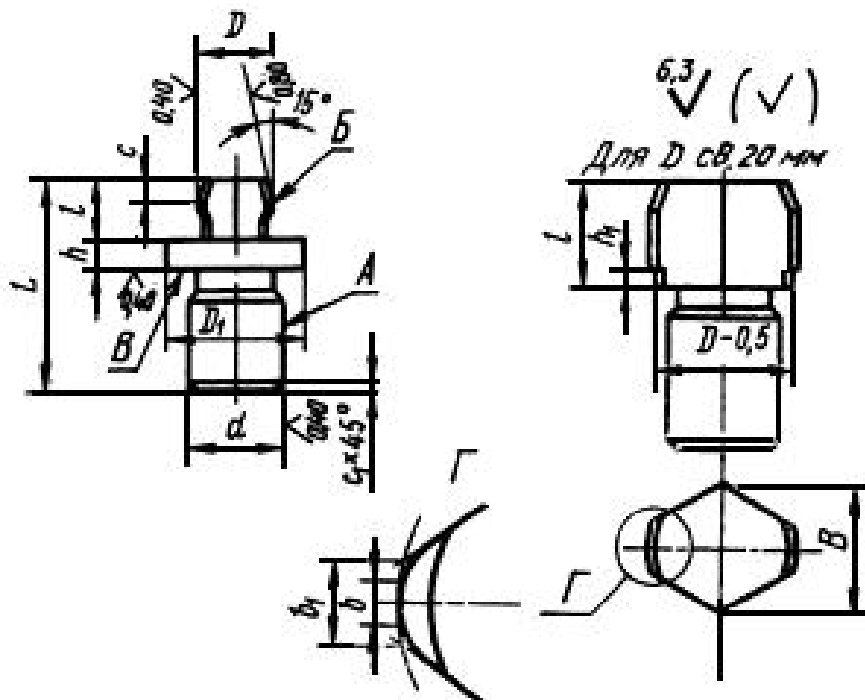


ГОСТ 12210-66 Приспособления станочные. Пальцы установочные срезанные постоянные. Конструкция (с Изменениями N 1, 2)

1. Конструкция и размеры постоянных установочных срезанных пальцев должны соответствовать чертежу и таблице.

Чертеж. Конструкция и размеры постоянных установочных срезанных пальцев



Размеры в мм

Обозначения пальцев	Применяемость	D g6 или f9	D1	d r6	L	l	h	h1	B	b	b1	c	c1	Масса, 100 шт., кг
7030-0921		От 1,6 до 2,5	6	2,5	9	3	1,6	-	D-0,5	0,6	0,8	0,5	0,4	0,03-0,04
0922		Св. 2,5 до 4,0	8	4,0	12	4	2,0		D-0,5	0,8	1,0	1,6		0,14-0,15
0923		Св. 4,0 до 6,0	10	6,0	16	6	3,0			D-1,0	1,0	1,6		2,0
0924		Св. 6,0 до 8,0	12	8,0	20	8		4,0	D-2,0		3,0	4,0	4,0	0,6
0925		Св. 8,0 до 10,0	16	10,0	25	10	2			D-3,0				
0926		Св. 10,0 до 12,0	18	12,0	28	12		3	D-4,0		6,0	6,0	6,0	
0927		Св. 12,0 до 16,0	22	16,0	36	14	3			D-5,0				
0928		Св. 16,0 до 20,0	25		40	16								
0929		Св. 20,0 до 25,0	-		36	18								
0930		Св. 25,0 до 32,0		20,0	40	20								
0931		Св. 32,0 до 40,0		25,0	50	22								
7030-0932		Св. 40,0 до 50,0		32,0	60	28								



ОПМ

Крепеж и метизы оптом с доставкой по России

opm.ru

(812) 335-00-52

(812) 600-40-71

(812) 320-28-84

e-mail: spb@opm.ru

msk.opm.ru

(495) 980-60-42

(495) 258-55-75

(916) 952-82-57

e-mail: msk@opm.ru

Пример условного обозначения постоянного установочного срезанного пальца диаметром D=2,5 мм с полем допуска g6:

Палец 7030-0921 2,5 g6 ГОСТ 12210-66

То же, с полем допуска f9:

Палец 7030-0921 2,5 f6 ГОСТ 12210-66

(Измененная редакция, Изм. N 1, 2).

2. Материал для диаметра D до 16 мм - сталь марки У8А по ГОСТ 1435*. Допускается замена на стали других марок с механическими свойствами не ниже, чем у стали марки У8А.

Материал для диаметра D св. 16 мм - сталь марки 20Х по ГОСТ 4543. Допускается замена на стали других марок с механическими свойствами не ниже, чем у стали марки 20Х.

3. Твердость - 56...61 HRC . Пальцы из стали марки 20Х цементировать h 0,8...1,2 мм.

4. Неуказанные пред. откл. размеров: h14, $\pm \frac{t_2}{2}$.

5. Допуск радиального биения поверхности А относительно оси поверхности Б - по 4-й степени точности ГОСТ 24643.

6. Допуск торцового биения поверхности В относительно оси поверхности А - по 5-й степени точности ГОСТ 24643.

3-6. (Измененная редакция, Изм. N 2).

6а. Канавки для выхода шлифовального круга - по ГОСТ 8820.

(Введен дополнительно, Изм. N 1).

7. (Отменен. Поправка. ИУС 4-1968 г.).

8. (Отменен, Изм. N 1).

9. Покрытие - Хим. Окс. прм. (обозначение покрытия - по ГОСТ 9.306).

(Измененная редакция, Изм. N 1).

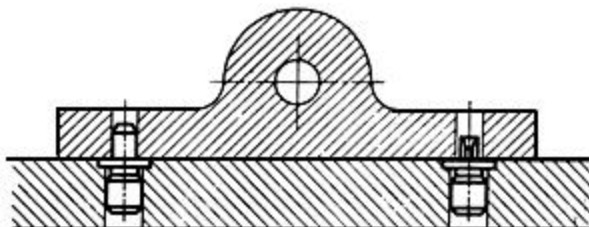
10. Маркировать партию деталей одного типоразмера на таре или упаковке с указанием условного обозначения.

(Измененная редакция, Изм. N 1, 2).

11. Пример применения установочных срезанных пальцев указан в приложении.

ПРИЛОЖЕНИЕ Справочное

ПРИМЕР ПРИМЕНЕНИЯ УСТАНОВОЧНЫХ СРЕЗАННЫХ ПАЛЬЦЕВ



ОПМ

Крепеж и метизы оптом с доставкой по России

opm.ru

(812) 335-00-52

(812) 600-40-71

(812) 320-28-84

e-mail: spb@opm.ru

msk.opm.ru

(495) 980-60-42

(495) 258-55-75

(916) 952-82-57

e-mail: msk@opm.ru