

# ГОСТ 13598-85. Втулки переходные для крепления инструмента с коническим хвостовиком. Конструкция и размеры (с Изменениями N 1, 2)

1. Настоящий стандарт распространяется на короткие и длинные переходные втулки для крепления инструмента с коническим хвостовиком Морзе и метрическим.

Требования стандарта в части пп.1, 1а, 2, 3, 4-9 являются обязательными, другие требования настоящего стандарта являются рекомендуемыми.

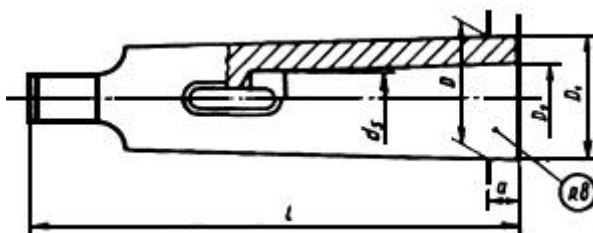
(Измененная редакция, Изм. N 1, 2).

1а. Присоединительные размеры втулок находятся в полном соответствии с размерами метрических конусов и конусов Морзе по ГОСТ 25557.

1б. В коротких и длинных втулках внутренний конус всегда должен быть точно таким же, как и стандартный конус Морзе того же номера и даже такой же длины. Это же требование предъявляется и к наружному конусу, исключая длину, которая иногда может быть равна или быть больше длины стандартного конуса того же размера.

1а, 1б. (Введены дополнительно, Изм. N 2).

2. Конструкция и размеры коротких переходных втулок должны соответствовать указанным на черт.1 и в табл.1.



Черт.1

Таблица 1



Крепеж и метизы оптом с доставкой по России

[opm.ru](http://opm.ru)

(812) 335-00-52

(812) 600-40-71

(812) 320-28-84

e-mail: [spb@opm.ru](mailto:spb@opm.ru)

[msk.opm.ru](http://msk.opm.ru)

(495) 980-60-42

(495) 258-55-75

(916) 952-82-57

e-mail: [msk@opm.ru](mailto:msk@opm.ru)

## Размеры в мм

Обозначение втулок с допуском радиального биения			Конус		D	D1*	D2	L	a	d5* НП	Масса, кг*, не более		
0,01	0,02	0,005	наружный	внутренний									
6100-0141	6100-0201	6100-0211	Морзе	2	Морзе	1	17,780	18,6	12,065	92	17,0	9,7	0,08
6100-0142	6100-0202	6100-0212		3		23,825	24,1	99	5,0	14,9	0,23		
6100-0143	6100-0203	6100-0213		4		2	24,7	17,780	112	18,0	14,9	0,17	
6100-0221	6100-0227	6100-0294				(1)	31,267	31,6	12,065	124	6,5	9,7	0,49
6100-0144	6100-0204	6100-0214				2	17,780	14,9	0,42				
6100-0145	6100-0205	6100-0215				3	32,4	23,825	140	22,5	20,2	0,31	
6100-0222	6100-0228	6100-0295		5		(1)	44,399	44,7	12,065	156	6,5	9,7	1,40
6100-0223	6100-0229	6100-0296				(2)	17,780	14,9	1,33				
6100-0146	6100-0206	6100-0216				3	23,825	20,2	1,08				
6100-0147	6100-0207	6100-0217				4	45,5	31,267	171	21,5	26,5	0,95	
6100-0224	6100-0291	6100-0297		6		(1)	63,348	63,8	12,065	218	8,0	9,7	4,17
6100-0225	6100-0291	6100-0297				(2)	17,780	14,9	4,09				
6100-0226	6100-0292	6100-0298				3	23,825	20,2	3,96				
6100-0148	6100-0293	6100-0299				4	31,267	26,5	2,89				
6100-0149	6100-0208	6100-0218				5	44,399	38,2	1,95				
6100-0061	6100-0209	6100-0219				5	80,000	80,4	44,399	228		5,17	
6102-0062	6102-0121	6102-0131		80*		6	83,0	63,348	280	60,0	54,6	4,70	
6102-0063	6102-0122	6102-0132				100*	100,000	101,5	290	30,0	9,05		
6102-0064	6102-0123	6102-0133		120*		Метрический	80	103,0	80,000	320	60,0	71,5	7,80
6102-0065	6102-0124	6102-0134				Морзе	6	120,000	120,6	63,348	312	12,0	54,6
6102-0066	6102-0125	6102-0135	Метрический	80	80,000	80,000			71,5	12,16			
6102-0067	6102-0126	6102-0137		100	123,0	100,000	360	60,0	9,0	10,69			

\* Размеры, отсутствующие в стандарте ИСО 238-74 (см. приложение).

### Примечания:

1. Размеры, заключенные в скобки, применять не рекомендуется.
2. Допускается изготовление диаметра цилиндрической проточки d5 с допуском js 15.

Пример условного обозначения коротких переходных втулок с радиальным биением конусов 0,01 мм, наружным конусом Морзе 2 и внутренним конусом Морзе 1:

*Втулка 6100-0141 ГОСТ 13598-85*

3. Конструкция и размеры длинных переходных втулок должны соответствовать указанным на черт.2 и в табл.2.

Исполнение 1



Крепеж и метизы оптом с доставкой по России

[opm.ru](http://opm.ru)

(812) 335-00-52

(812) 600-40-71

(812) 320-28-84

e-mail: [spb@opm.ru](mailto:spb@opm.ru)

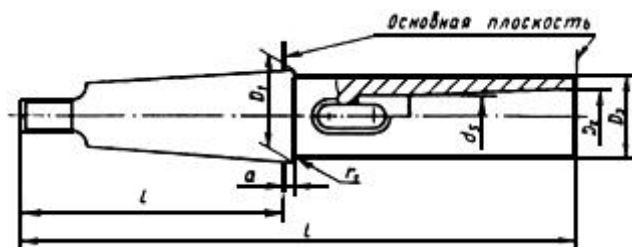
[msk.opm.ru](http://msk.opm.ru)

(495) 980-60-42

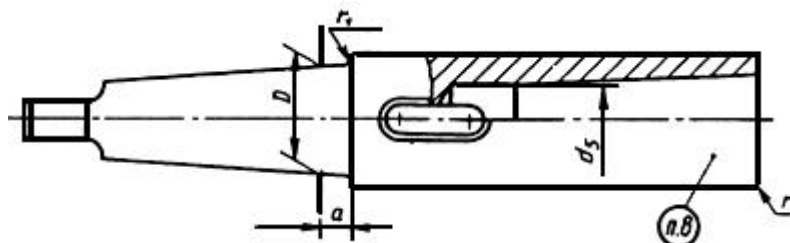
(495) 258-55-75

(916) 952-82-57

e-mail: [msk@opm.ru](mailto:msk@opm.ru)



Исполнение 2



Черт.2

Таблица 2

Размеры в мм

Обозначение втулок с допуском радиального биения конуса		Исполнение	Конус Морзе		D	D1	D2	D3	L	a		d5*	r*	r1*	Масса, кг*, не более			
0,015	0,03		наружный	внутренний														
6100-0301	6100-0302	2	1	1	12,065	-	12,065	20	145	69	7,0	9,7	1,0	1	0,17			
6100-0303	6100-0304			(2)			17,780	17,780	30			160	14,9	2,0	3	0,39		
6100-0251	6100-0252		2	2	1	17,780	-	12,065	20	160	84	9,0	9,7	1,0	1	0,26		
6100-0305	6100-0306	2			17,780			30	175	14,9			2,0	3	0,48			
6100-0307	6100-0308	(3)			23,825			36	196	20,2					0,70			
6100-0253	6100-0254	1	3	1	23,825	24,1	12,065	20	175	99	5,0	9,7	1,0	1	0,40			
6100-0255	6100-0256	2		2			-	17,780	30			194	103	9,0	14,9	2,0	3	0,63
6100-0309	6100-0311			3			23,825	36	215			20,2		0,85				
6100-0312	6100-0313			(4)			31,267	48	240			26,5	2,5	5	1,51			
6100-0314	6100-0315	1	4	(1)	31,267	31,6	12,065	20	200	124	6,5	9,7	1,0	1	0,66			
6100-0257	6100-0258			2			17,780	30	215			14,9	2,0	3	0,88			
6100-0316	6100-0317	2		3		-	23,825	36	240	128	10,5	20,2			1,17			
6100-0318	6100-0319			4		31,267	48	265	26,5	2,5	5	1,77						
6100-0321	6100-0322		(5)	44,399	63	300	38,2	3,0		3,11								
6100-0323	6100-0324	1	5	(1)	44,399	44,7	12,065	20	232	156	6,5	9,7	1,0	1	1,61			
6100-0325	6100-0326			(2)			17,780	30	247			14,9	2,0	3	1,83			
6100-0327	6100-0328			3			23,825	36	268			20,2	2,0		2,05			
6100-0329	6100-0331	2		4		-	31,267	48	300	163	13,5	26,5	2,5	5	2,82			
6100-0332	6100-0333		5	44,399	63	335	38,2	3,0		4,08								
6100-0334	6100-0335	1	6	(1)	63,348	63,8	12,065	20	294	218	8,0	9,7	1,0	1	4,48			
6100-0336	6100-0337			(2)			17,780	30	309			14,9	2,0	3	4,70			
6100-0338	6100-0339			(3)			23,825	36	330			20,2			4,92			
6100-0341	6100-0342			4			31,267	48	355			26,5	2,5	5	5,60			
6100-0343	6100-0344			5			44,399	63	390			38,2	3,0		6,86			

\* Размеры, отсутствующие в стандарте ИСО 238-74 (см. приложение).

Примечания:



**ОПМ**

Крепеж и метизы оптом с доставкой по России

[opm.ru](http://opm.ru)

(812) 335-00-52

(812) 600-40-71

(812) 320-28-84

e-mail: [spb@opm.ru](mailto:spb@opm.ru)

[msk.opm.ru](http://msk.opm.ru)

(495) 980-60-42

(495) 258-55-75

(916) 952-82-57

e-mail: [msk@opm.ru](mailto:msk@opm.ru)

1. Размеры, заключенные в скобки, применять не рекомендуется.
2. Допускается изготовление диаметра цилиндрической проточки d5 с допуском js 15.
3. Допускается увеличение длины L кратное 5 мм для втулок с внутренним конусом Морзе 1-3 и 10 мм для втулок с внутренним конусом Морзе 4-5.

Пример условного обозначения длинных переходных втулок с радиальным биением 0,015 мм, исполнения 2, с наружным конусом Морзе 1 и внутренним конусом Морзе 1:

*Втулка 6100-0301 ГОСТ 13598-85*

2, 3. (Измененная редакция, Изм. N 2).

4. Материал - сталь марки 40X по ГОСТ 4543 или сталь 45 по ГОСТ 1050. Допускается применение сталей других марок с такими же механическими свойствами.

(Измененная редакция, Изм. N 2).

5. Конусы - по ГОСТ 25557.

6. Параметр шероховатости поверхности паза - не более Ra 6,3 мкм по ГОСТ 2789.

7. (Исключен, Изм. N 1).

8. Маркировать обозначение и товарный знак предприятия-изготовителя.

9. Остальные технические требования - по ГОСТ 17166.

ПРИЛОЖЕНИЕ

## СООТВЕТСТВИЕ СТАНДАРТА СТАНДАРТУ ИСО 238-74

Размеры коротких и длинных переходных втулок для инструментов с хвостовиком конус Морзе полностью охватывают номенклатуру размеров втулок по стандарту ИСО 238-74.

Дополнительно в стандарт включены размеры коротких переходных втулок с метрическим конусом и дополнительные размеры коротких и длинных втулок, уточняющие их конструктивные параметры, отмеченные в табл.1 и 2 настоящего стандарта знаком\*, а также требования к материалам, твердости, шероховатости поверхностей и маркировке втулок.



Крепеж и метизы оптом с доставкой по России

[opm.ru](http://opm.ru)

(812) 335-00-52

(812) 600-40-71

(812) 320-28-84

e-mail: [spb@opm.ru](mailto:spb@opm.ru)

[msk.opm.ru](http://msk.opm.ru)

(495) 980-60-42

(495) 258-55-75

(916) 952-82-57

e-mail: [msk@opm.ru](mailto:msk@opm.ru)