

# ГОСТ 14725-69. Болты откидные с трапецеидальной резьбой. Конструкция (с Изменениями N 1, 2)



**ОПМ**

Крепеж и метизы оптом с доставкой по России

[opm.ru](http://opm.ru)

[msk.opm.ru](http://msk.opm.ru)

(812) 335-00-52

(495) 980-60-42

(812) 600-40-71

(495) 258-55-75

(812) 320-28-84

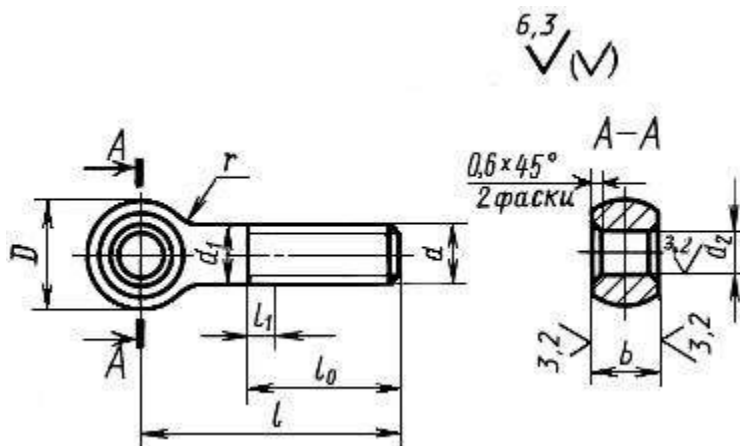
(916) 952-82-57

e-mail: [spb@opm.ru](mailto:spb@opm.ru)

e-mail: [msk@opm.ru](mailto:msk@opm.ru)

Настоящий стандарт распространяется на откидные болты с трапецеидальной резьбой, предназначенные для станочных приспособлений.

1. Конструкция и размеры болтов должны соответствовать указанным на чертеже и в таблице.



**ОПМ**

Крепеж и метизы оптом с доставкой по России

[opm.ru](http://opm.ru)

[msk.opm.ru](http://msk.opm.ru)

(812) 335-00-52

(495) 980-60-42

(812) 600-40-71

(495) 258-55-75

(812) 320-28-84

(916) 952-82-57

e-mail: [spb@opm.ru](mailto:spb@opm.ru)

e-mail: [msk@opm.ru](mailto:msk@opm.ru)

Размеры в мм

Обозначение болтов	Применяемость	d	l		D	d1	d2 D11	b d11	l0	Длина сбега l1, не более	r	Δ*	Масса, кг ≈	
			Номин.	Пред. откл.										
7002-0641		Tr 16x4	70	±1,8	28	16	12	18	50	8	6	0,5	0,129	
7002-0642			80										0,145	
7002-0643			90										0,160	
7002-0644			100										0,176	
7002-0645			110										0,192	
7002-0646			125										0,216	
7002-0647			140										±2,0	0,239
7002-0648			160											0,271
7002-0649			180											0,303
7002-0650			200											0,334
7002-0651		Tr 20x4	90	±1,8	34	20	16	22	50	8	6	0,6	0,262	
7002-0652			100										0,286	
7002-0653			110										0,311	
7002-0654			125										0,348	
7002-0655			140										±2,0	0,385
7002-0656			160											0,430
7002-0657			180											0,470
7002-0658			200											0,529
7002-0659			220										±2,5	0,578
7002-0660			250											0,652
7002-0661		Tr 24x5	100	±1,8	42	24	20	25	50	10	10	0,7	0,416	
7002-0662			110										0,451	
7002-0663			125										0,505	
7002-0664			140										±2,0	0,558
7002-0665			160											0,622
7002-0666			180											0,693
7002-0667			200											0,765
7002-0668			220										±2,5	0,836
7002-0669			250											0,942
7002-0670			280											1,049
7002-0671		Tr 30x6	125	±1,8	52	30	25	32	50	12	10	0,8	0,834	
7002-0672			140										±2,0	0,917
7002-0673			160											1,018
7002-0674			180											1,130
7002-0675			200										±2,5	1,240
7002-0676			220											1,350
7002-0677			250											1,517
7002-0678			280											1,683
7002-0679			320											±3,0

\* Допускаемое смещение оси головки относительно оси стержня.



**ОПМ**

Крепеж и метизы оптом с доставкой по России

[opm.ru](http://opm.ru)

[msk.opm.ru](http://msk.opm.ru)

(812) 335-00-52

(495) 980-60-42

(812) 600-40-71

(495) 258-55-75

(812) 320-28-84

(916) 952-82-57

e-mail: [spb@opm.ru](mailto:spb@opm.ru)

e-mail: [msk@opm.ru](mailto:msk@opm.ru)

Пример условного обозначения откидного болта с трапецеидальной резьбой размерами  $d=Tr\ 16\ 4$ ,  $l=70$  мм:

*Болт 7002-0641 ГОСТ 14725-69*

(Измененная редакция, Изм. N 1, 2).

2. Материал - сталь марки 45 по ГОСТ 1050-88. Допускается замена на сталь других марок с механическими свойствами не ниже, чем у стали марки 45.

3. Твердость - 33 ...38 HRC.

4. Неуказанные предельные отклонения размеров:  $h14$ ,  $\pm t_2/2$ .

(Измененная редакция, Изм. N 2).

5. Предельные отклонения от перпендикулярности оси отверстия головки к оси стержня болта - по 12-й степени точности ГОСТ 24643-81.

6. Резьба трапецеидальная - по ГОСТ 24738-81. Поле допуска резьбы - 8e по ГОСТ 9562-81.

(Измененная редакция, Изм. N 2).

7. Размеры фасок для резьбы - по ГОСТ 10549-80.

8. (Исключен, Изм. N 1).

9. Покрытие - Хим. Окс. прм (обозначение покрытия - по ГОСТ 9.306-85). По соглашению с потребителем допускается применение других видов защитных покрытий.

10. Остальные технические требования - по ГОСТ 1759.0-87.

11. Маркировать: наименование изделия, его обозначение, обозначение настоящего стандарта и товарный знак предприятия-изготовителя. Маркировку нанести на тару или упаковку для партии болтов одного типоразмера.



Крепеж и метизы оптом с доставкой по России

[opm.ru](http://opm.ru)

(812) 335-00-52

(812) 600-40-71

(812) 320-28-84

e-mail: [spb@opm.ru](mailto:spb@opm.ru)

[msk.opm.ru](http://msk.opm.ru)

(495) 980-60-42

(495) 258-55-75

(916) 952-82-57

e-mail: [msk@opm.ru](mailto:msk@opm.ru)