

ГОСТ 7386-80. Наконечники кабельные медные, закрепляемые опрессовкой. Конструкция и размеры (с Изменениями N 1, 2)



Крепеж и метизы оптом с доставкой по России

opm.ru

(812) 335-00-52

(812) 600-40-71

(812) 320-28-84

e-mail: spb@opm.ru

msk.opm.ru

(495) 980-60-42

(495) 258-55-75

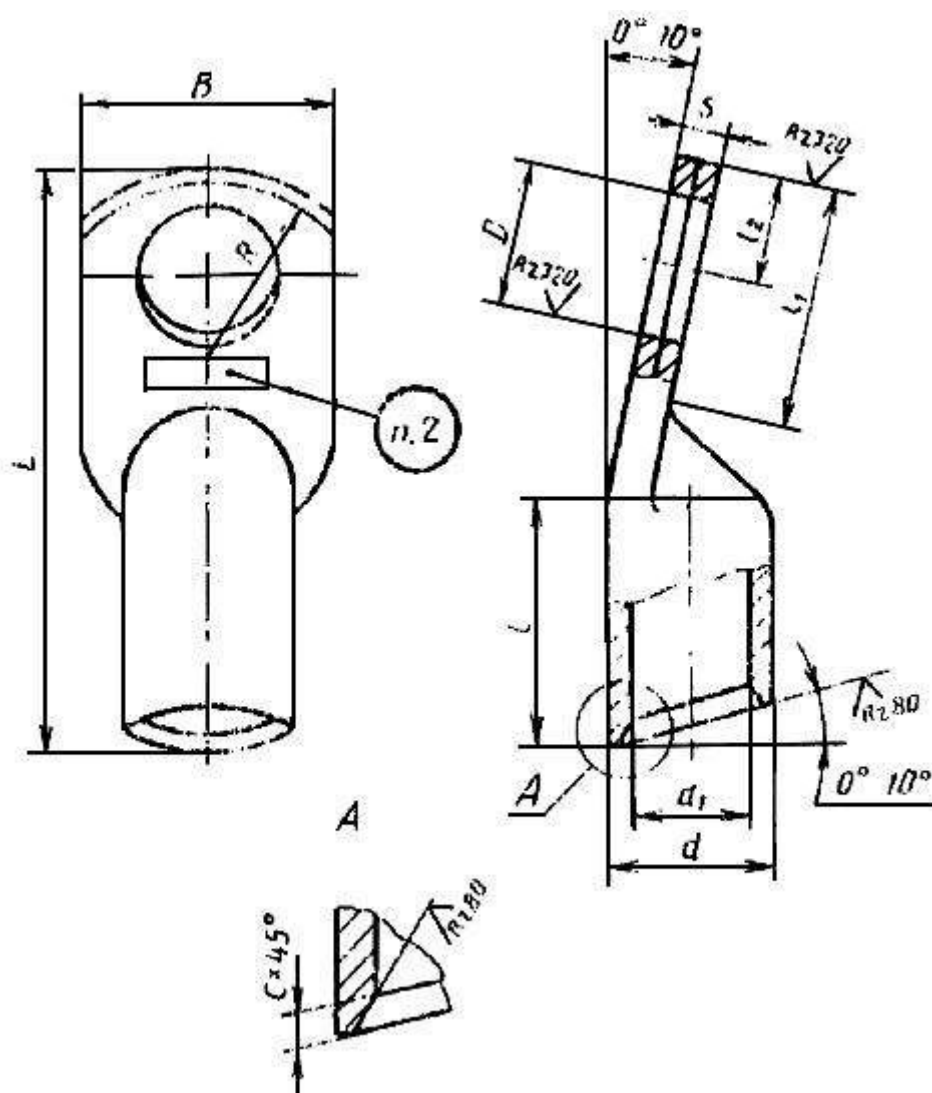
(916) 952-82-57

e-mail: msk@opm.ru

1. Настоящий стандарт распространяется на медные кабельные наконечники, закрепляемые опрессовкой и предназначенные для оконцевания проводов и кабелей с медными жилами сечением от 2,5 до 300 мм² на напряжение до 35 кВ.

Стандарт не распространяется на наконечники, применяемые в полупроводниковой технике.

2. Конструкция, основные размеры, условное обозначение с указанием вида климатического исполнения по ГОСТ 15150-69, коды ОКП, предельные отклонения, расчетная масса наконечников и место нанесения маркировки должны соответствовать указанным на чертеже и в таблице.



ОПМ

Крепеж и метизы оптом с доставкой по России

opm.ru

(812) 335-00-52

(812) 600-40-71

(812) 320-28-84

e-mail: spb@opm.ru

msk.opm.ru

(495) 980-60-42

(495) 258-55-75

(916) 952-82-57

e-mail: msk@opm.ru

Размеры, мм

Обозначение	Код ОКП	Диаметр контактного стержня	D	d	d1	C	L	lmin	l1	l2	S**	B, не более	Rmax	Расчетная масса 1000 шт., кг, не более
2,5-3-2,6-М-УХЛЗ*	34 4982 0011	3	3,2	5	2,6	0,6	28±1,0	10	12±0,3	4,0	2,0	7	10	3,1
2,5-3-2,6-М-Т2*	34 4982 0012	4	4,3							5,0	1,7	8		
2,5-4-2,6-М-УХЛЗ	34 4982 0021	5	5,3							7,0	1,3	10		
2,5-4-2,6-М-Т2	34 4982 0022	6	6,4	6	4,0	0,5	32±1,0	12	16±0,4	1,0	12	10	3,0	
2,5-5-2,6-М-УХЛЗ	34 4982 0031	4	4,3							5,0	1,4			8
2,5-5-2,6-М-Т2	34 4982 0032	5	5,3							7,0	1,1			10
2,5-6-2,6-М-УХЛЗ*	34 4982 0033	6	6,4	8	5,0	0,8	40±1,0	14	20±0,6	8,5	1,0	12	10	3,2
2,5-6-2,6-М-Т2*	34 4982 0034	4	4,3							7,0	1,1	10		
4-4-3-М-УХЛЗ	34 4982 0041	5	5,3							8,5	1,2	12		
4-4-3-М-Т2	34 4982 0042	6	6,4	9	6,0	0,5	32±1,0	12	16±0,4	5,0	1,6	9	10	3,6
4-5-3-М-УХЛЗ	34 4982 0051	4	4,3							7,0	1,1	10		
4-5-3-М-Т2	34 4982 0052	5	5,3							8,5	1,2	12		
4-6-3-М-УХЛЗ	34 4982 0061	6	6,4	10	7,0	0,6	45±1,0	20	25±0,6	8,5	1,0	12	10	3,2
4-6-3-М-Т2	34 4982 0062	4	4,3							7,0	1,5	10		
6-4-4-М-УХЛЗ*	34 4982 0071	6	6,4							8,5	1,2	12		
6-4-4-М-Т2*	34 4982 0072	5	5,3	11	8,0	0,8	50±1,0	20	22±0,6	5,0	1,6	9	10	4,3
6-5-4-М-УХЛЗ	34 4982 0081	6	6,4							7,0	1,5	10		
6-5-4-М-Т2	34 4982 0082	8	8,4							8,5	1,2	12		
6-6-4-М-УХЛЗ	34 4982 0091	6	6,4	12	9,0	0,8	60±1,5	24	25±0,6	8,5	2,5	11	10	10,0
6-6-4-М-Т2	34 4982 0092	5	5,3							7,0	2,5	11		
10-5-5-М-УХЛЗ*	34 4982 0101	6	6,4							8,5	1,9	14		
10-5-5-М-Т2*	34 4982 0102	8	8,4	13	10	0,8	63±1,5	24	25±0,6	11,0	1,7	16	10	9,8
10-6-5-М-УХЛЗ	34 4982 0111	6	6,4							8,5	2,2	14		
10-6-5-М-Т2	34 4982 0112	8	8,4							11,0	1,7	16		
10-8-5-М-УХЛЗ	34 4982 0121	6	6,4	14	11	0,8	63±1,5	24	25±0,6	8,5	2,2	14	10	11,6
10-8-5-М-Т2	34 4982 0122	8	8,4							11,0	1,9	16		
16-6-6-М-УХЛЗ	34 4982 0131	6	6,4							8,5	2,5	15		
16-6-6-М-Т2	34 4982 0132	8	8,4	15	12	0,8	63±1,5	24	25±0,6	11,0	1,9	16	10	10,4
16-8-6-М-УХЛЗ	34 4982 0141	6	6,4							8,5	2,5	15		
16-8-6-М-Т2	34 4982 0142	8	8,4							11,0	1,9	16		
25-6-7-М-УХЛЗ*	34 4982 0151	6	6,4	16	13	0,8	63±1,5	24	25±0,6	8,5	2,5	15	10	15,5
25-6-7-М-Т2*	34 4982 0152	8	8,4							11,0	2,2	14		
25-8-7-М-УХЛЗ*	34 4982 0161	6	6,4							8,5	2,5	15		
25-8-7-М-Т2*	34 4982 0162	8	8,4	17	14	0,8	63±1,5	24	25±0,6	11,0	2,2	14	10	13,8
25-6-8-М-УХЛЗ*	34 4982 0171	6	6,4							8,5	2,5	15		
25-6-8-М-Т2*	34 4982 0172	8	8,4							11,0	2,2	14		
25-8-8-М-УХЛЗ	34 4982 0181	6	6,4	18	15	0,8	63±1,5	24	25±0,6	11,0	2,5	16	10	17,9
25-8-8-М-Т2	34 4982 0182	8	8,4							11,0	2,0	20		
25-10-8-М-УХЛЗ	34 4982 0191	10	10,5							11,5	2,0	20		
25-10-8-М-Т2	34 4982 0192	8	8,4	19	15	0,8	63±1,5	24	25±0,6	11,0	2,5	18	10	25,0
35-8-9-М-УХЛЗ*	34 4982 0201	8	8,4							11,0	2,5	18		
35-8-9-М-Т2*	34 4982 0202	10	10,5							11,5	2,0	20		
35-10-9-М-УХЛЗ*	34 4982 0211	10	10,5	20	16	0,8	63±1,5	24	25±0,6	13,5	2,0	22	10	24,6
35-10-9-М-Т2*	34 4982 0212	12	13,0							11,5	2,0	20		
35-12-9-М-УХЛЗ*	34 4982 0221	12	13,0							13,5	2,0	22		
35-12-9-М-Т2*	34 4982 0222	8	8,4	21	18	0,8	63±1,5	24	25±0,6	11,0	2,3	20	10	27,3
35-8-10-М-УХЛЗ	34 4982 0231	8	8,4							11,0	2,3	20		
35-8-10-М-Т2	34 4982 0232	10	10,5							12,5	2,0	20		
35-10-10-М-УХЛЗ	34 4982 0241	10	10,5	22	19	0,8	63±1,5	24	25±0,6	13,5	2,1	22	10	23,6
35-10-10-М-Т2	34 4982 0242	12	13,0							11,0	2,3	20		
35-12-10-М-УХЛЗ	34 4982 0251	12	13,0							13,5	2,1	22		
35-12-10-М-Т2	34 4982 0252	8	8,4	23	20	0,8	63±1,5	24	25±0,6	11,0	2,3	20	10	31,4
50-8-11-М-УХЛЗ	34 4982 0261	8	8,4							11,0	2,3	20		
50-8-11-М-Т2	34 4982 0262	10	10,5							12,5	2,1	22		
50-10-11-М-УХЛЗ	34 4982 0271	10	10,5	24	21	0,8	63±1,5	24	25±0,6	13,5	1,9	24	10	27,4
50-10-11-М-Т2	34 4982 0272	12	13,0							11,0	2,4	22		
50-12-11-М-УХЛЗ	34 4982 0281	12	13,0							13,5	1,9	24		
50-12-11-М-Т2	34 4982 0282	8	8,4	25	12	0,8	63±1,5	24	25±0,6	11,0	2,4	22	10	34,0
50-8-12-М-УХЛЗ*	34 4982 0291	8	8,4							11,0	2,4	22		
50-8-12-М-Т2*	34 4982 0292	10	10,5							12,5	2,1	22		
50-10-12-М-УХЛЗ*	34 4982 0301	10	10,5	26	13	0,8	63±1,5	26	27±0,6	12,5	2,8	24	10	35,7
50-10-12-М-Т2*	34 4982 0302	12	13,0							13,5	2,2	24		
50-12-12-М-УХЛЗ	34 4982 0303	12	13,0							13,5	2,2	24		
50-12-12-М-Т2	34 4982 0304	10	10,5	27	13	0,8	63±1,5	26	27±0,6	12,5	2,8	24	10	37,4
70-10-13-М-УХЛЗ	34 4982 0311	10	10,5							12,5	2,8	24		
70-10-13-М-Т2	34 4982 0312	12	13,0							13,5	2,8	24		
70-12-13-М-УХЛЗ	34 4982 0321	12	13,0	28	15	0,8	63±1,5	26	27±0,6	12,5	3,4	28	10	66,8
70-12-13-М-Т2	34 4982 0322	10	10,5							13,5	3,4	28		
95-10-15-М-УХЛЗ*	34 4982 0331	10	10,5							13,5	3,4	28		
95-10-15-М-Т2*	34 4982 0332	12	13,0	19	15	0,8	63±1,5	26	27±0,6	13,5	3,4	28	10	65,4
95-12-15-М-УХЛЗ	34 4982 0341	12	13,0							13,5	3,4	28		
95-12-15-М-Т2	34 4982 0342													



ОПМ

Крепеж и метизы оптом с доставкой по России

opm.ru

(812) 335-00-52

(812) 600-40-71

(812) 320-28-84

e-mail: spb@opm.ru

msk.opm.ru

(495) 980-60-42

(495) 258-55-75

(916) 952-82-57

e-mail: msk@opm.ru

95-10-16-М-УХЛЗ*	34 4982 0351	10	10,5			1,0	75±1,5		27±0,6	12,5		20	70,7
95-10-16-М-Т2*	34 4982 0352			20	16			32					68,5
95-12-16-М-УХЛЗ*	34 4982 0361										30		
95-12-16-М-Т2*	34 4982 0362	12	13,0										
120-12-17-М-УХЛЗ	34 4982 0371									13,5			104,5
120-12-17-М-Т2	34 4982 0372												
120-16-17-М-УХЛЗ	34 4982 0381	16	17,0	22	17	1,3	81±2,0			16,0	3,9	34	102,5
120-16-17-М-Т2	34 4982 0382												
120-12-18-М-УХЛЗ*	34 4982 0391									13,5			142,4
120-12-18-М-Т2*	34 4982 0392												
120-16-18-М-УХЛЗ*	34 4982 0401	16	17,0	24	18		85±2,0			16,0	5,0	35	140,2
120-16-18-М-Т2*	34 4982 0402												
150-12-19-М-УХЛЗ*	34 4982 0411	12	13,0							13,5		25	155,5
150-12-19-М-Т2*	34 4982 0412												
150-16-19-М-УХЛЗ	34 4982 0421	16	17,0	25	19			34		16,0		36	153,8
150-16-19-М-Т2	34 4982 0422												
150-12-20-М-УХЛЗ*	34 4982 0431	12	13,0							13,5			168,0
150-12-20-М-Т2*	34 4982 0432					1,5					5,3		
150-16-20-М-УХЛЗ*	34 4982 0441	16	17,0	26	20					16,0		38	163,2
150-16-20-М-Т2*	34 4982 0442												
185-12-21-М-УХЛЗ*	34 4982 0451	12	13,0							13,5			190,5
185-12-21-М-Т2*	34 4982 0452												
185-16-21-М-УХЛЗ	34 4982 0461	16	17,0							16,0		40	181,0
185-16-21-М-Т2	34 4982 0462			27	21		95±2,0						
185-20-21-М-УХЛЗ*	34 4982 0471	20	21,0							18,5	5,1		170,0
185-20-21-М-Т2*	34 4982 0472							38					
185-16-23-М-УХЛЗ*	34 4982 0481	16	17,0						41±1,0	16,0	6,0	45	262,6
185-16-23-М-Т2*	34 4982 0482												
185-20-23-М-УХЛЗ*	34 4982 0491	20	21,0	30	23	1,7				20,0	5,5		255,4
185-20-23-М-Т2*	34 4982 0492												
240-16-24-М-УХЛЗ	34 4982 0501	16	17,0							16,0		48	272,6
240-16-24-М-Т2	34 4982 0502												
240-20-24-М-УХЛЗ	34 4982 0511	20	21,0	32	24					20,0	6,0		257,0
240-20-24-М-Т2	34 4982 0512					2,0	105±2,0						
300-16-27-М-УХЛЗ	34 4982 0521	16	17,0							16,0			304,6
300-16-27-М-Т2	34 4982 0522												
300-20-27-М-УХЛЗ	34 4982 0531	20	21,0	34	27					20,0	6,3	50	283,0
300-20-27-М-Т2	34 4982 0532												

* Допускается применять в технически обоснованных случаях.

** Размер для справок.

(Измененная редакция, Изм. N 2).

3. Кабельные наконечники должны изготавливаться из медных труб марки М2 по ГОСТ 617-72.

Допускается изготовление наконечников из меди других марок по качеству аналогичных марке М2.

4. Основные размеры опрессованных соединений указаны в приложениях 1, 2.

5. Остальные требования - по ГОСТ 23981-80.

6. Структура и пример условного обозначения приведены в приложении 3.

(Измененная редакция, Изм. N 2).



Крепеж и метизы оптом с доставкой по России

opm.ru

(812) 335-00-52

(812) 600-40-71

(812) 320-28-84

e-mail: spb@opm.ru

msk.opm.ru

(495) 980-60-42

(495) 258-55-75

(916) 952-82-57

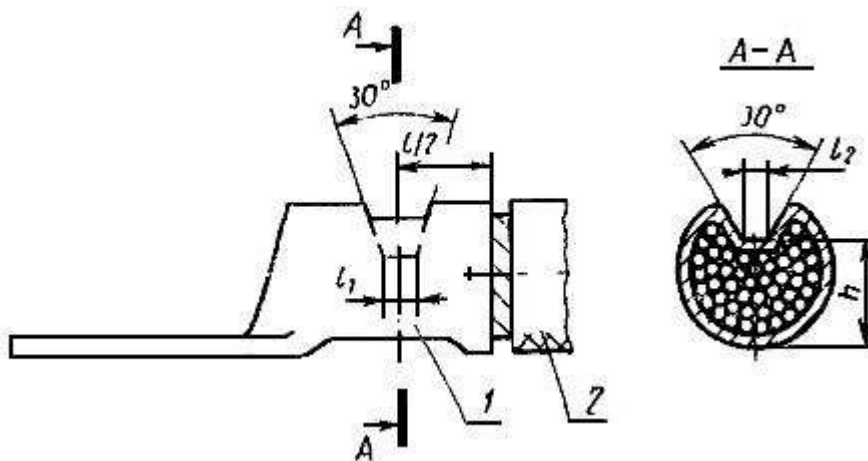
e-mail: msk@opm.ru

ПРИЛОЖЕНИЕ 1 (рекомендуемое). РЕКОМЕНДУЕМЫЕ РАЗМЕРЫ ОПРЕССОВАННЫХ СОЕДИНЕНИЙ

ПРИЛОЖЕНИЕ 1

Рекомендуемое

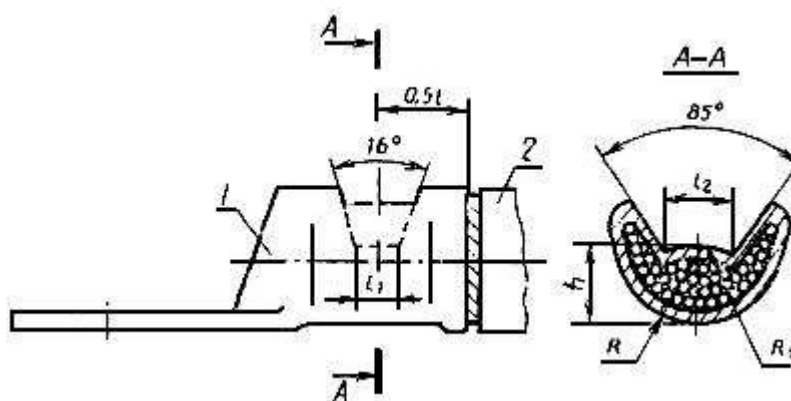
Рекомендуемые размеры спрессованных соединений кабельных наконечников приведены на черт.1, 2 и в табл.1, 2.



1 - наконечник; 2 - кабель

Черт.1

Примечание: l - длина жилой части хвостовика наконечника в таблице стандарта.



1 - наконечник; 2 - кабель

Черт.2



Крепеж и метизы оптом с доставкой по России

opm.ru

(812) 335-00-52

(812) 600-40-71

(812) 320-28-84

e-mail: spb@opm.ru

msk.opm.ru

(495) 980-60-42

(495) 258-55-75

(916) 952-82-57

e-mail: msk@opm.ru

Примечание: l - длина жильной части хвостовика наконечника указана в таблице стандарта.

Таблица 1

мм

Типоразмер	Маркировка	Сечение жилы, мм ²	Класс жилы по ГОСТ 22483-77	l1	l2	h
2,5-3-2,6	2,5-3	2,5	3; 4; 5; 6	3	<1	2,5±0,25
2,5-4-2,6	2,5-4	3; 4	1; 2; 3; 4			
2,5-5-2,6	2,5-5					
2,5-6-2,6	2,5-6					
4-4-3	4-4	4	5			
4-5-3	4-5					
4-6-3	4-6	5; 6	1			
6-4-4	6-4	4	6			
6-5-4	6-5	5	2; 3; 4			
		6	2; 3; 4; 5			
		8	1; 2; 3; 4			
6-6-4	6-6	10	1			
10-5-5	10-5	10	2; 3; 4	4	4,0±0,25	
10-6-5	10-6	16	1			
10-8-5	10-8					

(Измененная редакция, Изм. N 2).



ОПМ

Крепеж и метизы оптом с доставкой по России

opm.ru

(812) 335-00-52

(812) 600-40-71

(812) 320-28-84

e-mail: spb@opm.ru

msk.opm.ru

(495) 980-60-42

(495) 258-55-75

(916) 952-82-57

e-mail: msk@opm.ru

Таблица 2

Размеры, мм

Типоразмер	Маркировка	Сечение, мм ²	l1	l2	R	R1	h
16-6-6	16-6	16	9,5	4,0	5,0	5,0	4,3
16-8-6	16-8			5,0	6,0	6,0	5,0
25-6-8	25-6	25					
25-8-8	25-8						
25-10-8	25-10						
35-8-10	35-8	35	11,5	6,0	7,0	7,0	5,5
35-10-10	35-10						
35-12-10	35-12				50	7,5	7,5
50-8-11	50-8						
50-10-11	50-10						
50-12-11	50-12						
70-10-13	70-10	70	12,5	7,5	9,0	8,5	7,3
70-12-13	70-12						
95-10-15	95-10	95		8,0	10,5	10,0	8,5
95-12-15	95-12						
120-12-17	120-12	120	13,5	10,5	12,0	12,0	11,0
120-16-17	120-16						
150-12-19	150-12	150	14,5	12,5	14,0	14,0	12,0
150-16-19	150-16						
185-12-21	185-12	185	15,5	13,5	15,0	15,0	13,0
185-16-21	185-16						
240-16-24	240-16	240	17,0	15,0	17,5	17,5	15,0
240-20-24	240-20						
300-16-27	300-16	300	19,0	17,0	19,0	19,5	17,0
300-20-27	300-20						

(Измененная редакция, Изм. N 1, 2).

**ОПМ**

Крепеж и метизы оптом с доставкой по России

opm.ru

(812) 335-00-52

(812) 600-40-71

(812) 320-28-84

e-mail: spb@opm.rumsk.opm.ru

(495) 980-60-42

(495) 258-55-75

(916) 952-82-57

e-mail: msk@opm.ru

ПРИЛОЖЕНИЕ 2 (рекомендуемое). РЕКОМЕНДУЕМЫЕ РАЗМЕРЫ ОПРЕССОВАННЫХ СОЕДИНЕНИЙ СУДОВЫХ ПРОВОДОВ И КАБЕЛЕЙ

Рекомендуемые размеры опрессованных соединений кабельных наконечников приведены на черт.1 приложения 1 и в таблице. мм

Типоразмер	Маркировка	Сечение жилы, мм ²	Класс жилы поГОСТ 22483-77	11	12	h
2,5-3-2,6	2,6-3	2,5	3; 4; 5; 6			2,5±0,25
2,5-4-2,6	2,6-4	3; 4	1; 2; 3; 4			
2,5-5-2,6	2,6-5					
2,5-6-2,6	2,6-6					
4-4-3	3-4	4	5	3		
4-5-3	3-5	5; 6	1			
4-6-3	3-6					
6-4-4	4-4	4	6			3,0±0,25
6-5-4	4-5	5	2; 3; 4			
		6	2; 3; 4; 5			
6-6-4	4-6	8	1; 2; 3; 4			
		10	1			
10-5-5	5-5	10	2; 3; 4	4	<1	4,0±0,25
10-6-5	5-6	16	1			
10-8-5	5-8					
16-6-6	6-6	10	5; 6			5,0±0,25
		16	2; 3			
16-8-6	6-8	25	1			
25-6-7	7-6	16	4; 5; 6			6,0±0,25
		25	2			
25-8-7	7-8	35	1			
25-6-8	8-6	25	3; 4; 5; 6			7,5±0,25
		25-8-8	8-8			
25-10-8	8-10					
35-8-9	9-8	35	3; 4	6		8,0±0,40
35-10-9	9-10	50	1			
35-12-9	9-12					
35-8-10	10-8	35	5; 6			
		35-10-10	10-10			
35-12-10	10-12					
50-8-11	11-8	50	3; 4	7	1,0	8,0±0,40
50-10-11	11-10					
50-12-11	11-12	70	1; 2			
50-8-12	12-8	50	5; 6			9,0±0,40
		50-10-12	12-10			
50-12-12	12-12					
70-10-13	13-10	70	3; 4; 6			
70-12-13	13-12	95	1			
95-10-15	15-10	70	5	8	2,0	11,0±0,40
		95-12-15	15-12			
		120	1; 2			
95-10-16	16-10	95	5			12,0±0,40
95-12-16	16-12	150	1; 2			
120-12-17	17-12	120	3; 4; 5			14,0±0,40
120-16-17	17-16					
120-12-18	18-12	120	6			
120-16-18	18-16	185	1; 2	9	3,0	17,0±0,40
150-12-19	19-12	150	3; 6			
150-16-19	19-16	185	3			
150-12-20	20-12	150	4; 5			18,0±0,40
150-16-20	20-16	240	1			
185-12-21	21-12	185	4; 6			17,0±0,40
185-16-21	21-16					
185-20-21	21-20	240	1; 2			
185-16-23	23-16	185	5	10	3,5	19,0±0,40
185-20-23	23-20	300	1; 2			
240-16-24	24-16	240	3; 4; 5; 6			21,0±0,40
240-20-24	24-20					
300-16-27	27-16	300	3; 4; 6	11		23,0±0,40
300-20-27	27-20					



Крепеж и метизы оптом с доставкой по России

opm.ru

(812) 335-00-52

(812) 600-40-71

(812) 320-28-84

e-mail: spb@opm.ru

msk.opm.ru

(495) 980-60-42

(495) 258-55-75

(916) 952-82-57

e-mail: msk@opm.ru

Примечание. Допускается в технически обоснованных случаях жилы классов 3, 4, 5, 6 оконцовывать наконечниками, предназначенными для жил классов 1, 2 того же сечения.

(Измененная редакция, Изм. N 2).

ПРИЛОЖЕНИЕ 3 (обязательное). СТРУКТУРА УСЛОВНОГО ОБОЗНАЧЕНИЯ НАКОНЕЧНИКОВ

ПРИЛОЖЕНИЕ 3
Обязательное



Пример условного обозначения наконечника глухого номинальным сечением 70 мм², с отверстием под контактный стержень диаметром 12 мм, с внутренним диаметром хвостовика 13 мм, изготовленного из меди, без покрытия, климатического исполнения УХЛЗ.

Наконечник 70-12-13-М-УХЛЗ ГОСТ 7386-80

(Измененная редакция, Изм. N 2).



Крепеж и метизы оптом с доставкой по России
opm.ru msk.opm.ru
 (812) 335-00-52 (495) 980-60-42
 (812) 600-40-71 (495) 258-55-75
 (812) 320-28-84 (916) 952-82-57
 e-mail: spb@opm.ru e-mail: msk@opm.ru