

**ГОСТ 8961-75. Соединительные части
из ковкого чугуна с цилиндрической
резьбой для трубопроводов.
Контргайки.
Основные размеры
(с Изменением N 1)**



ОПМ

Крепеж и метизы оптом с доставкой по России

opm.ru

(812) 335-00-52

(812) 600-40-71

(812) 320-28-84

e-mail: spb@opm.ru

msk.opm.ru

(495) 980-60-42

(495) 258-55-75

(916) 952-82-57

e-mail: msk@opm.ru

Постановлением Государственного комитета стандартов Совета Министров СССР от 14.11.75 N 2901 дата введения установлена 01.01.77

Ограничение срока действия снято по протоколу N 2-92 Межгосударственного совета по стандартизации, метрологии и сертификации (ИУС 2-93)

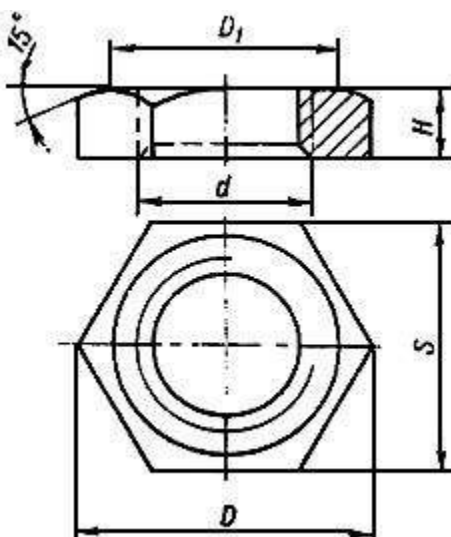
ВЗАМЕН ГОСТ 8961-59

ИЗДАНИЕ (сентябрь 2010 г.) с Изменением N 1, утвержденным в сентябре 1980 г. (ИУС 11-80)

1. Основные размеры ниппелей* должны соответствовать указанным на чертеже и в таблице.

* Текст документа соответствует оригиналу. - Примечание изготовителя базы данных.

Чертеж. Основные размеры контргайки



Примечание. Чертеж не определяет конструкцию контргайки.



Крепеж и метизы оптом с доставкой по России

opm.ru

(812) 335-00-52

(812) 600-40-71

(812) 320-28-84

e-mail: spb@opm.ru

msk.opm.ru

(495) 980-60-42

(495) 258-55-75

(916) 952-82-57

e-mail: msk@opm.ru

Размеры в мм

Условный проход Ду	Резьба d	H	S	D	D1	Масса, без покрытия, кг, не более*
8	G1/4 - В	6	22	25,4	20	0,013
10	G3/8 - В	7	27	31,2	25	0,023
15	G1/2 - В	8	32	36,9	30	0,034
20	G3/4 - В	9	36	41,6	33	0,041
25	G 1 - В	10	46	53,1	43	0,077
32	G 1 1/4 - В	11	55	63,5	52	0,109
40	G 1 1/2 - В	12	60	69,3	56	0,127
50	G 2 - В	13	75	86,5	70	0,212
(65)	G 2 1/2 - В	16	95	110,0	90	0,425
(80)	G 3 - В	19	105	121,0	100	0,513
(100)	G 4 - В	21	135	156,0	128	0,938

* Для справок.

Примечания:

1. Масса оцинкованных соединительных частей не должна превышать массу неоцинкованных более чем на 5%.
2. Контргайки с Ду, указанными в таблице в скобках, применять не рекомендуется.

Примеры условных обозначений

Контргайки без покрытия с Ду 50 мм:

Контргайка 50 ГОСТ 8961-75

То же, с цинковым покрытием:

Контргайка Ц-50 ГОСТ 8961-75

(Измененная редакция, Изм. N 1).

2. Конструктивные размеры и технические требования - по ГОСТ 8944-75.



Крепеж и метизы оптом с доставкой по России

opm.ru

(812) 335-00-52

(812) 600-40-71

(812) 320-28-84

e-mail: spb@opm.ru

msk.opm.ru

(495) 980-60-42

(495) 258-55-75

(916) 952-82-57

e-mail: msk@opm.ru