

# ГОСТ 9064-75 Гайки для фланцевых соединений с температурой среды от 0 до 650°C. Типы и основные размеры (с Изменениями N 1, 2)

1. Настоящий стандарт распространяется на гайки шестигранные и колпачковые для фланцевых соединений паровых и газовых турбин, паровых котлов, трубопроводов и соединительных частей, арматуры, приборов, аппаратов и резервуаров с температурой среды от 0 до 650 °С.

Стандарт не распространяется на фланцевые соединения объектов, подведомственных Госгортехнадзору СССР, с условным давлением  $P_u$  менее 4 МПа (40 кгс/см<sup>2</sup>).

(Измененная редакция, Изм. N 1).

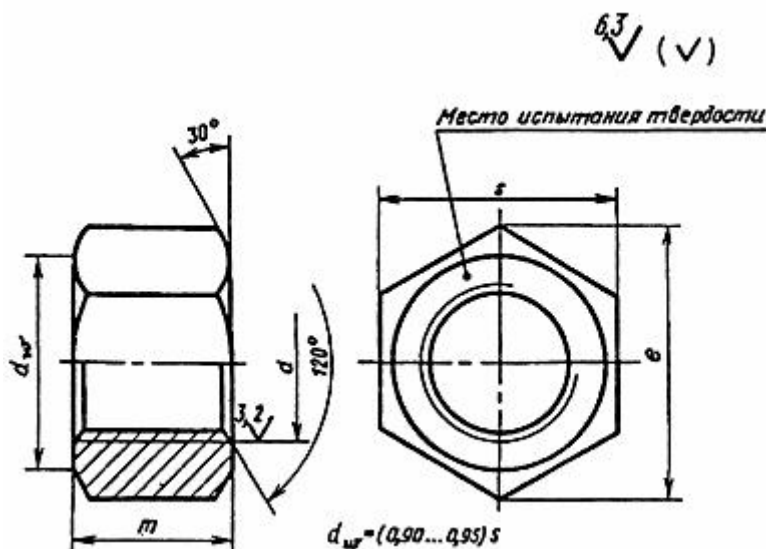
2. Гайки должны изготавливаться следующих типов:

**А** - гайка шестигранная для фланцевых соединений, корпусов цилиндров паровых и газовых турбин, трубопроводов и соединительных частей, паровых котлов, арматуры, приборов, аппаратов и резервуаров;

**Б** - гайка колпачковая для фланцевых соединений корпусов цилиндров паровых и газовых турбин, стопорных и регулирующих клапанов и других соединений паровых котлов, паровых и газовых турбин.

3. Размеры гаек должны соответствовать указанным на черт.1 и 2 и в таблице.

Черт.1. Тип А



Крепеж и метизы оптом с доставкой по России

[opm.ru](http://opm.ru)

(812) 335-00-52

(812) 600-40-71

(812) 320-28-84

e-mail: [spb@opm.ru](mailto:spb@opm.ru)

[msk.opm.ru](http://msk.opm.ru)

(495) 980-60-42

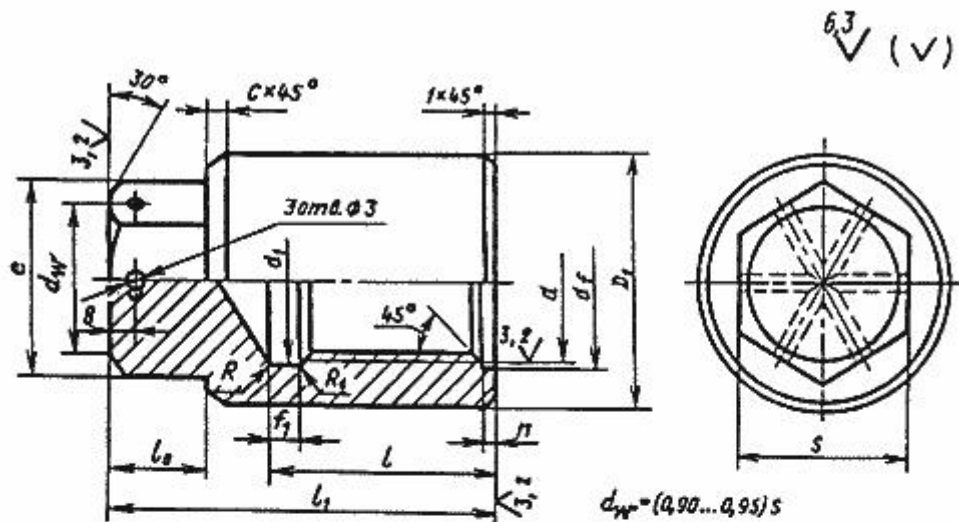
(495) 258-55-75

(916) 952-82-57

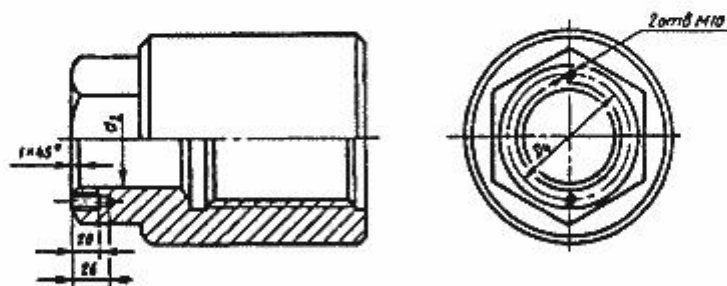
e-mail: [msk@opm.ru](mailto:msk@opm.ru)

# Черт.2. Тип Б

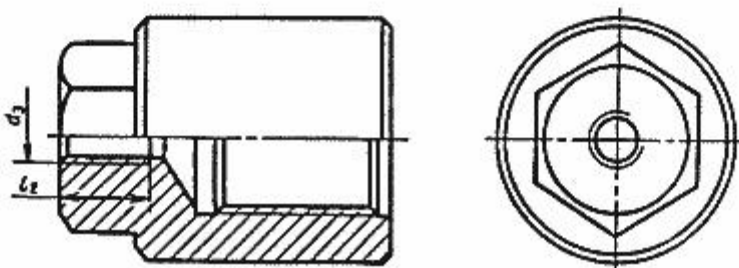
## Исполнение 1



## Исполнение 2



## Исполнение 3



Крепеж и метизы оптом с доставкой по России

[opm.ru](http://opm.ru)

(812) 335-00-52

(812) 600-40-71

(812) 320-28-84

e-mail: [spb@opm.ru](mailto:spb@opm.ru)

[msk.opm.ru](http://msk.opm.ru)

(495) 980-60-42

(495) 258-55-75

(916) 952-82-57

e-mail: [msk@opm.ru](mailto:msk@opm.ru)

Номинальный диаметр резьбы d	10	12	16	20	(22)	24	(27)	30	36	42	48	(52)	56	(60)	64	(68)	72	(76)	80	90	100	110	(120)	125	140	160	
Шаг резьбы	крупный	1,5	1,75	2,0	2,5	3,0	3,5	4,0	4,5	5,0	5,5	6,0	-	-	-	-	-	-	-	-	-	-	-	-	-	-	
	мелкий	1,25	1,5	2,0	2,0	3,0	4,0	4,0	4,0	4,0	4,0	4,0	4,0	4,0	4,0	4,0	4,0	4,0	4,0	4,0	4,0	4,0	4,0	4,0	4,0	4,0	
Размер "под ключ" для типа А	s	17	19	24	30	32	36	41	46	55	65	75	80	85	90	95	100	105	110	115	130	145	155	175	180	200	225
	Пред. откл.	14												15													
Диаметр описанной окружности для типа А	e, не менее	18,8	21,0	26,7	33,5	35,6	40,3	45,9	51,4	61,7	73,1	84,5	90,4	96,0	102,0	107,5	113,5	118,0	124,0	130,0	147,0	163,0	180,0	195,5	203,5	229,0	263,0
Высота для типа А	H	10	12	16	20	22	24	27	30	36	42	48	52	56	60	64	68	72	76	80	90	100	110	120	125	140	160
	Пред. откл. h14	-	0,4	0,5	0,6	0,6	0,7	0,7	0,8	0,8	0,8	0,8	0,8	0,8	0,8	0,8	0,8	0,8	0,8	0,8	0,8	0,8	0,8	0,8	0,8	0,8	0,8
Размер "под ключ" для типа Б	S	-	13	17	22	27	32	36	41	46	55	60	65	75	90	105	120	145	155	-	-	-	-	-	-	-	-
	Пред. откл.	-	12												14												
Наружный диаметр гайки D1 для типа Б	-	24	28	32	36	40	48	55	65	75	85	90	95	100	115	135	150	165	180	190	210	235	-	-	-	-	
Диаметр описанной окружности e для типа Б	-	16,2	19,6	25,4	31,2	36,9	41,6	47,3	53,1	63,5	69,3	75,1	86,5	98	121	133	167	179	-	-	-	-	-	-	-	-	
Диаметр расположения резьбовых отверстий D4 для типа Б (исполнение 2)	-	-	-	-	-	-	-	-	-	-	-	-	-	-	-	-	-	-	-	92	102	110	125	130	-	-	
Диаметр проточки df для типа Б	-	13	17	20	23	25	28	31	37	43	49	53	57	61	66	70	74	78	82	92	102	112	122	127	142	162	
Диаметр отверстия в головке d2 для типа Б (исполнение 2)	-	-	-	8	-	-	-	-	26	32	37	43	48	62	75	85	100	105	-	-	-	-	-	-	-	-	
	-	-	-	-	-	-	-	-	-	M16	M36	M48	-	-	-	-	-	-	-	-	-	-	-	-	-	-	
Диаметр резьбового отверстия d3 для типа Б (исполнение 3)	-	-	-	-	-	-	-	-	-	-	-	-	-	-	-	-	-	-	-	-	-	-	-	-	-	-	
Глубина осевого отверстия l для типа Б	-	21	26	32	36	40	43	49	56	64	70	76	81	88	90	96	100	104	116	126	136	146	168	192	-	-	
Высота головки l0 для типа Б	-	10	12	16	18	20	25	30	35	45	50	60	70	80	-	-	-	-	-	-	-	-	-	-	-	-	
Высота гайки l1 для типа Б	-	35	40	50	55	65	70	75	80	95	105	112	130	135	145	150	155	160	165	190	205	225	240	275	310		
Длина резьбы в осевом отверстии l2 для типа Б (исполнение 3)	-	-	-	-	-	-	-	-	34	58	-	-	-	-	-	-	-	-	-	-	-	-	-	-	-	-	
Размеры проточки f1 для типа Б	-	По ГОСТ 10549-80																									
Высота проточки осевого отверстия n для типа Б	-	2	3	4	-	-	-	-	-	-	-	-	-	-	-	-	-	-	-	-	-	-	-	-	-	-	
Фаска c для типа Б	-	2	3	6	-	-	-	-	-	-	-	-	-	-	-	-	-	-	-	-	-	-	-	-	-	-	

Примечания:

1. Гайки с размерами, заключенными в скобках, по возможности не применять.
2. Неуказанные предельные отклонения размеров: H14 , h  $\frac{t_2}{2}$
3. Допускается изготовление гаек типа Б без расточки осевого отверстия n с фаской.
4. Допускается увеличение размера проточки f1 до 35 мм для гаек свыше M72 с соответствующим увеличением высоты гайки. При изготовлении проточки типа короткая по ГОСТ 10549-80 допускается уменьшение общей высоты гайки l1 и глубины осевого



Крепеж и метизы оптом с доставкой по России  
[opm.ru](http://opm.ru) [msk.opm.ru](http://msk.opm.ru)  
 (812) 335-00-52 (495) 980-60-42  
 (812) 600-40-71 (495) 258-55-75  
 (812) 320-28-84 (916) 952-82-57  
 e-mail: [spb@opm.ru](mailto:spb@opm.ru) e-mail: [msk@opm.ru](mailto:msk@opm.ru)

отверстия I по сравнению с таблицей, но не более 10 мм.

5. Допускается в основании гаек типа Б выполнять площадки или канавки для стопорения.

6. Допускается для гаек типа А, изготовляемых ковкой, предельные отклонения для размера "под ключ" по h16.

#### Примеры условных обозначений

Гайки типа А, диаметром резьбы 12 мм с крупным шагом резьбы 1,75 мм с полем допуска 6Н, из стали 35, категории III, группы качества 3, с покрытием 02 толщиной 6 мкм:

*Гайка АМ12-6Н.35.III.026 ГОСТ 9064-75*

То же, типа Б, исполнения 2, диаметром резьбы 48 мм, с мелким шагом резьбы 3 мм, с полем допуска 6Н, из стали марки ЭП182 вакуумно-дугового переплава, категории IV, группы качества 3, без покрытия:

*Гайка Б2М48х3-6Н.ЭП182-ВД.IV.3 ГОСТ 9064-75*

(Измененная редакция, Изм. N 1, 2, Поправка).

4. Резьба метрическая - по ГОСТ 24705-81\*.

---

\* На территории Российской Федерации документ не действует. Действует ГОСТ 24705-2004. -  
Примечание изготовителя базы данных.  
(Измененная редакция, Изм. N 2).

5. Масса гаек приведена в приложении 1.

6. Технические требования - по ГОСТ 20700-75.

7. (Исключен, Изм. N 2).



Крепеж и метизы оптом с доставкой по России

[opm.ru](http://opm.ru)

(812) 335-00-52

(812) 600-40-71

(812) 320-28-84

e-mail: [spb@opm.ru](mailto:spb@opm.ru)

[msk.opm.ru](http://msk.opm.ru)

(495) 980-60-42

(495) 258-55-75

(916) 952-82-57

e-mail: [msk@opm.ru](mailto:msk@opm.ru)

Номинальный диаметр резьбы d мм	Масса, кг,гаек типов			
	А	Б		
		Исполнение 1	Исполнение 2	Исполнение 3
10	0,014	-	-	-
12	0,019	0,083	-	-
16	0,039	0,118	-	-
20	0,077	0,203	0,21	-
(22)	0,093	0,290	0,31	-
24	0,133	0,412	0,43	-
(27)	0,194	0,670	-	-
30	0,277	0,680	0,72	-
36	0,446	0,960	0,92	-
42	0,777	1,610	1,48	1,66
48	1,197	2,380	2,25	2,44
(52)	1,420	2,940	2,84	3,01
56	1,668	3,374	2,95	3,29
(60)	2,080	3,929	4,15	4,67
64	2,310	4,591	4,17	4,81
(68)	2,740	5,318	-	-
72	3,095	8,166	7,41	8,14
(76)	3,53	8,741	7,38	7,88
80	4,02	8,546	7,20	7,72
90	5,82	12,551	11,60	12,92
100	8,09	16,960	15,20	17,46
110	9,71	22,359	20,39	22,96
(120)	13,42	27,503	25,69	28,46
125	15,42	29,545	-	-
140	21,06	44,147	40,11	45,11
160	29,66	52,773	55,83	61,43

Примечание. Для гаек типа Б, исполнения 2, диаметром до М36 значения массы даны по d2= 8 мм.



Крепеж и метизы оптом с доставкой по России

[opm.ru](http://opm.ru)

(812) 335-00-52

(812) 600-40-71

(812) 320-28-84

e-mail: [spb@opm.ru](mailto:spb@opm.ru)

[msk.opm.ru](http://msk.opm.ru)

(495) 980-60-42

(495) 258-55-75

(916) 952-82-57

e-mail: [msk@opm.ru](mailto:msk@opm.ru)